

باغ (درختان، کشاورزی)

لَقَدْ كَانَ لِسَبَأٍ فِي مَسْكِنِهِمْ آيَةٌ جَنَّتَانِ عَنْ يَمِينٍ وَشِمَالٍ كُلُوا مِن رِّزْقِ رَبِّكُمْ وَاشْكُرُوا لَهُ بَلَدَةٌ طَيِّبَةٌ وَرَبِّ
غَفُورٌ (سورهی سبأ - آیه ۱۵)

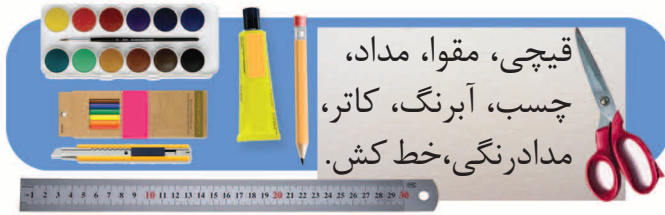
قطعاً برای [مردم] سبأ در محلّ سکونت شان نشانه‌ی [رحمتی] بود: دو باغستان از راست و چپ، [به آنان گفتیم]: از روزی پروردگارتان بخورید و او را شکر کنید، شهری است خوش و خدایی آمرزنده.

در این آیه خداوند از قومی سخن می‌گوید که انواع نعمت‌ها را به آن‌ها بخشید، ولی راه کفران را در پیش گرفتند. خدا هم نعمت‌های خود را از آن‌ها سلب کرد و چنان پراکنده و در به در شدند که ماجرای زندگی آنان درس عبرتی برای جهانیان شد و آن‌ها «قوم سبأ» بودند. قوم سبأ در آغاز قدردان نعمت‌های الهی بودند و در سایه‌ی دوستی و همکاری با یکدیگر زندگی پر برکت و پاکیزه‌ای را برای خود سامان دادند، اما به تدریج از خدا روی گردان شده و از شکر نعمت‌های الهی بازماندند و رفتارهای زشت در میان شان شایع شد. خداوند نیز آن‌ها را سخت گوشمالی داد و طبق فرموده‌ی قرآن، سیل وحشتناک و بنیان‌کنی، سرزمین آباد آن‌ها را به ویرانه‌ای مبدل کرد.^۱

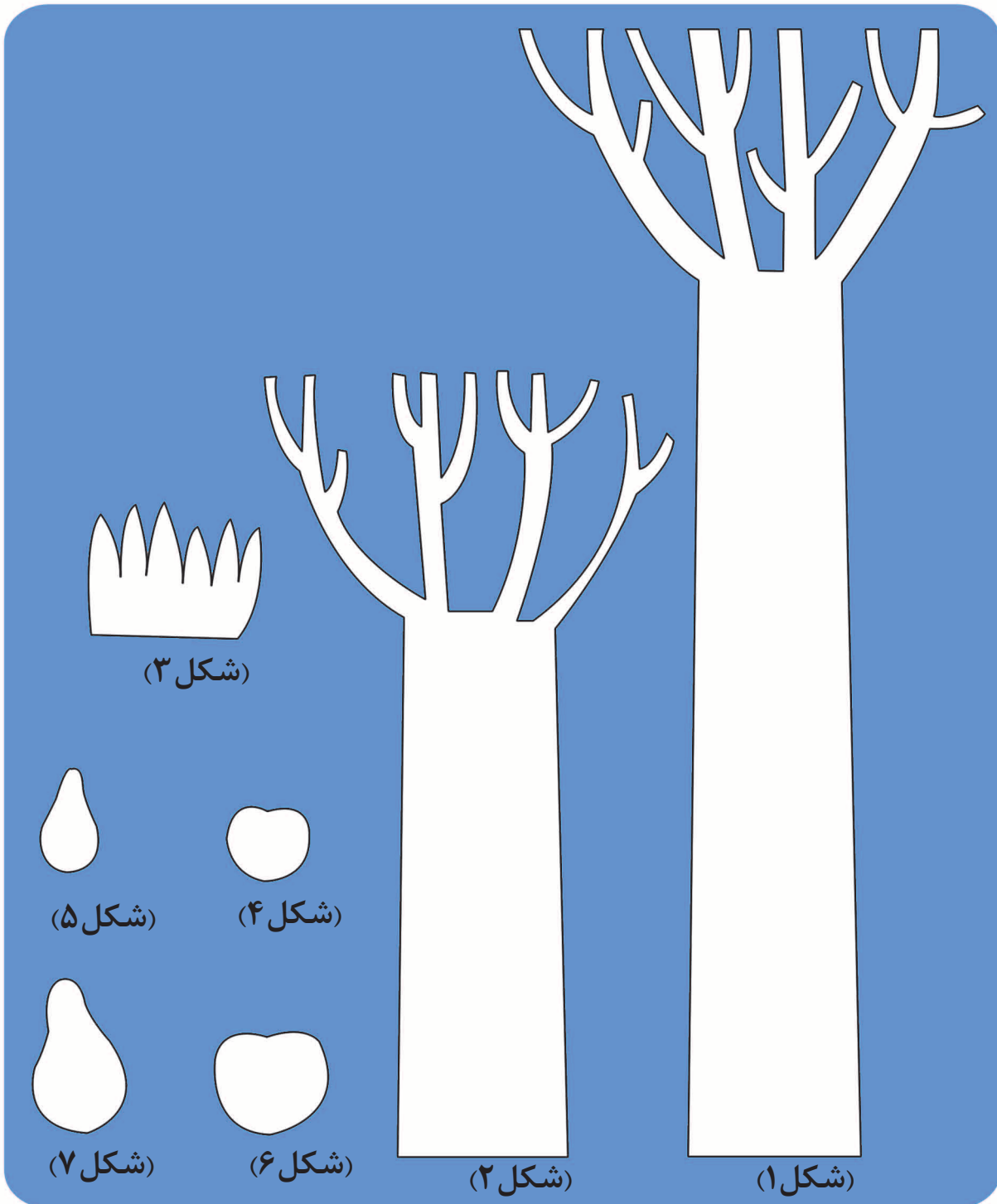
۱. تفسیر نمونه، ج ۱۸، ص ۵۶.



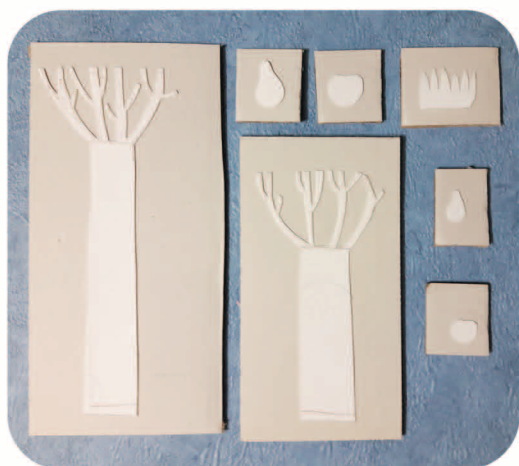
وسایل مورد نیاز:



۸ (شکل های ۱ تا ۷) را به اندازه ی طرح کتاب روی مقوا کشیده و دور آن ها را برش دهید:



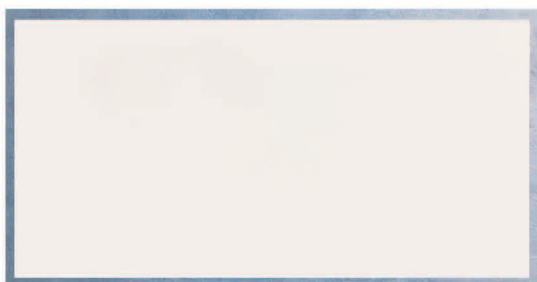
۸:



(شکل ۸)

هر کدام از شکل‌های بریده شده را روی یک مقوای ضخیم بچسبانید. با این کار شما تعدادی مهر ساخته‌اید که می‌توانید با آن‌ها چاپ بزنید. (شکل ۸)

۹:



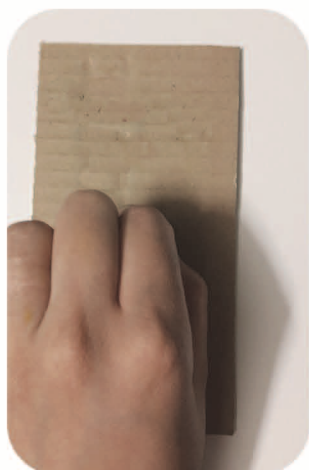
(شکل ۹)

یک مقوای بزرگ در ابعاد حدود ۲۰ در ۴۵ سانتی‌متر برش بزنید. (شکل ۹) مقوا را از وسط به صورت عمودی با لبه‌ی کند چاقو یا کاتر خط بیندازید و تا کنید.

۱۰:



ج: بعد از برداشتن مهر، تصویر درخت روی مقوا چاپ می‌شود.

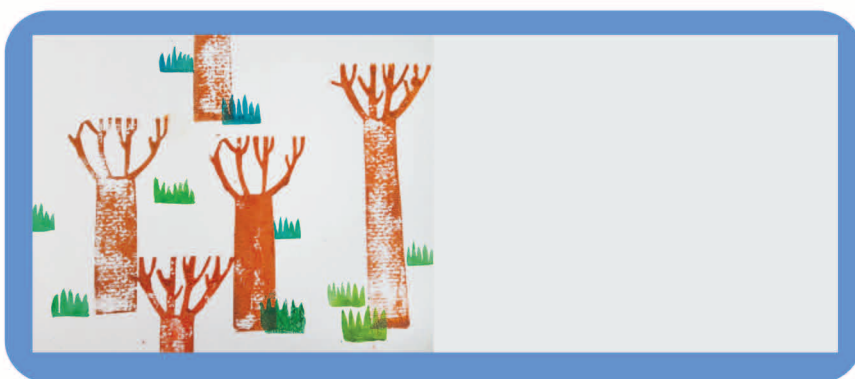


ب: قبل از اینکه رنگ خشک شود مهر را روی مقوای (شکل ۱۰) برگردانید و با دست محکم فشار دهید.



الف: مهر درخت (شکل ۱۰ و ۲۱) را انتخاب کنید و روی آن را با قلم مو رنگ بزنید.

۵:



با استفاده از مُهر، شکل های (۱ تا ۳) را روی سمت چپ مقوا چاپ بزنید. (شکل ۱۱)

۶:

(شکل ۱۱)

با استفاده از مُهر شکل های (۴ تا ۸) روی درخت های باغ، سیب و گلابی چاپ بزنید. (شکل ۱۲ و ۱۳)



(شکل ۱۳)



(شکل ۱۲)

۷:

مقوای اصلی (شکل ۱۰) را پشت و رو کنید (برگردانید). در قسمت سمت چپ و پایین مقوا با استفاده از مُهر، شکل های (۴ تا ۸) یعنی سیب و گلابی را چاپ بزنید. (شکل ۱۴)



(شکل ۱۴)

۸:

به عنوان سبد میوه، یک مقوا شبیه نیم دایره برش دهید و آن را روی میوه ها بچسبانید. (شکل ۱۵)



(شکل ۱۶)



(شکل ۱۵)

اکنون مقوای اصلی را از وسط تا کنید. از لبه های مقوا ۳ سانتی متر به سمت داخل رفته و با حفظ سبد میوه، یک قاب از وسط آن خالی کنید. (شکل ۱۶)